



ANKARA HACI BAYRAM VELİ ÜNİVERSİTESİ

**POLATLI FEN EDEBİYAT FAKÜLTESİ
TÜRK DİLİ VE EDEBİYATI PROGRAMI**

ÖZ DEĞERLENDİRME RAPORU

Hazırlayanlar

Prof. Dr. Mehmet ÇEVİK

Araş. Gör. Dr. Zeynep Gözde YILMAZ

Araş. Gör. Hasan YALÇIN

2024

A. Programa İlişkin Genel Bilgiler¹

1. İletişim Bilgileri

Unvanı, Adı Soyadı	Birimdeki Görevi	E-posta	Dâhili Telefon
Prof. Dr. Mehmet ÇEVİK	Bölüm Başkanı	mehmet.cevik@hbv.edu.tr	1416
Doç. Dr. Çiğdem AKYÜZ ÖZTOKMAK	Öğretim Üyesi	cigdem.akyuz@hbv.edu.tr	1419
Doç. Dr. Özgür İLDEŞ	Öğretim Üyesi	ozgur.ildes@hbv.edu.tr	
Doç. Dr. Filiz KALYON	Öğretim Üyesi	filiz.kalyon@hbv.edu.tr	1417
Dr. Öğr. Üyesi Ayşe ERGİNER	Bölüm Başkan Yardımcısı	ayse.erginer@hbv.edu.tr	1420
Dr. Öğr. Üyesi Abuzer KALYON	Öğretim Üyesi	abuzer.kalyon@hbv.edu.tr	1418
Arş. Gör. Dr. Zeynep Gözde YILMAZ	Araştırma Görevlisi	gozde.yilmaz@hbv.edu.tr	1421
Arş. Gör. Hasan YALÇIN	Araştırma Görevlisi	hasan-yalcin@hbv.edu.tr	
Nurcan DOĞAN	Bölüm Sekreteri	nurcan.dogan@hbv.edu.tr	1383
BÖLÜM WEB SAYFASI: https://hacibayram.edu.tr/pturkdili			
BÖLÜM BİLGİ PAKETİ: https://obs.hacibayram.edu.tr/oibs/bologna/index.aspx?lang=tr&curOp=showPac&curUnit=20&curSunut=2060			

2. Program Başlıkları

Sekiz yarıyıldan oluşan lisans eğitimi sonunda mezunlar “Türk Dili ve Edebiyatı Lisans Derecesi” alırlar.

3. Programın Türü

Başvuru yapılan programın türü dört yıllık örgün öğretimdir.

¹ Her program, kurumsal web sayfasında yayınlanan Bologna Bilgi Paketinin burada verilecek olan içerikle uyumlu olmasını, içerikte güncel ve tutarlı bilgilerin yer almasını sağlamalıdır.

4. Programın Eğitim Dili

Türkçe

5. Programın Kısa Tarihçesi ve Değişiklikler

Türk Dili ve Edebiyatı Bölümü 2010-2011 akademik yılında Gazi Üniversitesi Fen Edebiyat Fakültesine bağlı olarak Polatlı yerleşkesinde lisans eğitimine başlamıştır. 25 Haziran 2012 tarihli Bakanlar Kurulu Kararı ile Gazi Üniversitesi Polatlı Fen Edebiyat Fakültesi bünyesine dâhil olmuştur. İlk mezunlarını 2014 yılında vermiştir. 18 Mayıs 2018 tarihinden itibaren, 7141 sayılı “Yükseköğretim Kanunu İle Bazı Kanun ve Kanun Hükmünde Kararnamelerde Değişiklik Yapılmasına Dair Kanun” ile Ankara Hacı Bayram Veli Üniversitesi Polatlı Fen Edebiyat Fakültesi Türk Dili ve Edebiyatı olarak eğitim-öğretim faaliyetlerine devam etmektedir. Bölümümüz bünyesinde kadrolu olarak bir profesör, üç doçent, iki doktor öğretim üyesi ve iki araştırma görevlisi bulunmaktadır.

B. Değerlendirme

Ölçüt 1. Programın Amaçları

Programın Amaçları: Bölümümüzün iki temel amacı vardır. Birincisi, sahasında temel eğitim almış, dili güzel kullanan, çağdaş gelişmeleri takip eden mezunlar yetiştirmek ve onları lisansüstü eğitim için hazırlamak; ikincisi, bilim ve kültür hayatına Türk Dünyası'nın bütününde, öteki Türk Lehçeleri ve Edebiyatları ile karşılaştırmalı araştırmalar yapabilecek yeni Türkologlar kazandırmaktır.

1.1. Her bir programın amaçları tanımlanmış olmalıdır. Üniversitenin ve Akademik Birimin ve programın öz görevleriyle (Akademik Birimin misyon ve vizyonunu da içine alacak programa ait öz görevi ifade eder) uyumlu olmalıdır. Programın iç ve dış paydaşlarını sürece dâhil edecek şekilde belirlenmelidir.

Bölümümüzün amaçları;

- Türk dilini ve edebiyatını; geçmişten günümüze, bütün özellikleri ve unsurlarıyla birlikte öğrencilere öğretmek,
- Öğrencilere, Türk dili ve edebiyatı metinlerini edebi ve filolojik bağlamda, karşılaştırmalı bakış açısıyla inceleme ve değerlendirme becerisi kazandırmak,
- Öğrencilerin Türk dili, edebiyatı ve kültürü ile ilgili yurt içi ve yurt dışındaki güncel çalışmalardan haberdar olmalarını sağlamak,
- Türkoloji alanında ülkenin ihtiyaç duyduğu bilim insanlarını ve uzmanları yetiştirmek,
- Öğrenciler arasında ilgili ve yetenekli olanları editörlük, şairlik, yazarlık gibi alanlara yöneltmek,

- Türkçenin korunması, doğru ve güzel kullanımında öncülük edebilecek; okuma kültürü gelişmiş bireyler yetiştirmektir.

Tablo 1.1 Program Çıktılarının Öz görevler ile uyumu

Türk Dili ve Edebiyatı

	Program çıktıları	Üniversitenin öz görevi	Akademik birimin öz görevi	Programın öz görevi
Bilgi				
Beceri				
Yetkinlik				

1.2. Programın amaçları, kolayca erişilebilecek şekilde yayımlanmış olmalıdır.

<https://obs.hacibayram.edu.tr/oibs/bologna/index.aspx?lang=tr&curOp=showPac&curUnit=20&curSunit=2060#>

1.3. Programın amaçları, iç ve dış paydaşların gereksinimleri doğrultusunda 2 yılda bir güncellenmelidir.

İç ve dış paydaşların önerileri doğrultusunda yapılan toplantılarla güncellemeler yapılmaktadır.

Programın amaçlarına ulaşıldığını belirlemek ve belgelemek için esas alınan bir değerlendirme süreci kurulmalı ve işletilmelidir. Bu süreç yardımıyla programın eğitim amaçlarına ulaştığı kanıtlanmalıdır.

<https://obs.hacibayram.edu.tr/oibs/kariyer/>

Ölçüt 2. Program Çıktıları (Yeterlilikleri)

Tanımlar

Program Çıktıları: Öğrencilerin programdan mezun oluncaya kadar kazanmaları gereken bilgi, beceri ve yetkinlikleri tanımlayan ifadelerdir.

Ölçme: Program çıktıklarına erişim düzeylerini saptamak üzere çeşitli yöntemler kullanılarak yürütülen veri ve kanıt tanımlama, toplama ve düzenlemektir.

Değerlendirme: Ölçmeler sonucu elde edilen verilerin ve kanıtların çeşitli yöntemler kullanılarak yorumlanmasıdır. Değerlendirme, sonuçları programı iyileştirmek üzere alınacak kararlar ve yürütülecek eylemlerde kullanılmalıdır.

2.1. Program yeterlilikleri, Türkiye Yükseköğretim Yeterlilikler Çerçevesi (TYYÇ) ile uyumlu bilgi, beceri ve yetkinlikler ile 21. yüzyıl anahtar yetkinliklerini kapsayacak şekilde tanımlanmalıdır. Lisans programları, eğitim programının amaçlarıyla tutarlı olmak koşuluyla kendilerine özgü ek program yeterlilikleri tanımlayabilirler.

1. Türk dili ve edebiyatının geçmişten günümüze devam eden gelişimini, tarihî dönemlerini ve dönemlerin özelliklerini, temsilcilerini, başlıca akım ve ekolleri, bu dönemler arasındaki bütünlüğü kavrar ve takip eder.
2. Türk Dili ve Edebiyatı alanında akademik düzeyde araştırma ve çalışma yapmak için temel bilgi ve beceri sahibi olur.
3. Türk dili ve edebiyatının metinlerini başlangıcından günümüze kadar modern dil ve edebiyat kuram ve yöntemleri açısından inceleme becerisi kazanır.
4. Türk Dili ve Edebiyatı alanında yazılı, basılı ve elektronik ortamlardaki literatür bilgisine ulaşabilme becerisine sahip olur.
5. Türk dil bilgisini ses, şekil, söz dizimi, anlam ve söz varlığı düzeylerinde dil biliminin yöntem ve kuramlarından yararlanarak tarihsel-karşılaştırmalı olarak inceler ve çözümler.
6. Türklerin tarihî süreç içinde kullandıkları alfabeleri tanır; bu alfabelerle yazılan metinleri, Türkiye Türkçesi yazı diline aktarma becerisi kazanır.
7. Halk biliminin tarihi, gelişimi, kültürel verimleri ve ülkemizde halk biliminin günümüze kadar geçirmiş olduğu bilimsel olgunlaşma süreci, bu sürece etki eden akademisyenler ve çalışmaları bilgilerine sahip olur.
8. Halk Bilimi alan araştırmalarında kullanılacak metot ve teknikleri ve bunları nasıl kullanacağını bilir.
9. Yeni Türk Edebiyatı tarihini ve eserlerini, edebiyat biliminin görüş ve esaslarına uygun olarak inceler ve değerlendirme yapar.

10. Eski Türk Edebiyatının kaynaklarını, karakteristik özelliklerini, araştırma yöntem ve alanlarını, dil, kültür ve medeniyetimize olan katkıları ile günümüz edebiyatına olan etkilerini açıklar.

11. Çağdaş Türk lehçelerinin yazıldığı alfabeleri bilir; bu alfabelerle yazılmış olan metinleri çevriyazıya aktarır; çevriyazıya aktardığı metinleri Türkiye Türkçesi yazı diline aktararak üzerinde dilbilim ve dilbilgisi incelemeleri yapar.

12. Atatürk ilkeleri konusunda bilinçli ve Türkiye Cumhuriyeti Tarihi konusunda bilgilidir.

13. Türkçeyi doğru, güzel ve etkin bir biçimde konuşma ve yazma kurallarına uygun olarak kullanır.

14. Türk Dili ve Edebiyatı alanında edindiği bilgi ve becerileri, sosyal bilimlerin diğer alanlarıyla ortak yürütülen çalışmalarda kullanır.

15. Bilgi ve internet teknolojilerini kullanarak Türk Dili ve Edebiyatı alanında bilgi oluşturur, düzenler, iletir, saklar, sunar ve paylaşır.

TYYÇ-Program Yeterlilikleri İlişkisi Matrisi:

<https://obs.hacibayram.edu.tr/oibs/bologna/index.aspx?lang=tr&curOp=showPac&curUnit=20&curSunit=2060#>

2.2. Program çıktıları kolayca erişilebilecek şekilde yayımlanmış olmalıdır.

<https://obs.hacibayram.edu.tr/oibs/bologna/index.aspx?lang=tr&curOp=showPac&curUnit=20&curSunit=2060#>

2.3. Program çıktılarına ulaşma düzeyini belirli aralıklarla değerlendirmek ve belgelemek için kullanılan bir değerlendirme süreci oluşturulmuş ve işletiliyor olmalıdır.

Ders içeriği temelinde öğrenme çıktıları ve program çıktılarının karşılanmasına yönelik veriler, Tablo 3.2'de gösterilmiştir.

2.4. Mezuniyet aşamasına gelen öğrencilerin program çıktılarında öngörülen bilgi, beceri ve davranışları kazandıkları kanıtlanmalıdır.

Ölçüt 3. Eğitim Programı

Tanımlar

Kredi: Bir kredi, yarıyıl boyunca, her hafta düzenli olarak verilen bir saatlik (45-50 dakika) teorik dersin ya da yapılan iki veya üç saatlik uygulama veya laboratuvar çalışmalarının eğitim yüküne eşdeğerdir.

AKTS Kredisi: Öğrenci iş yüküne dayalı olan ve Avrupa Kredi Transfer Sistemi olarak tanımlanan kredi.

3.1. Her programın, eğitim amaçlarını ve çıktılarını destekleyen bir Öğretim Planı (ders-kredi çizelgesi) olmalıdır.

Tablo 3.1 Ön Lisans/Lisans Öğretim Planı (Ders-Kredi Çizelgesi)

Türk Dili ve Edebiyatı

Ders Kodu	Ders Adı*	Öğretimin Dili**	AKTS Kredisi			
			Temel Bilimler	Mesleki Konular	Genel Eğitim	Diğer
1.Yarıyıl						
ADFEF0080	EDEBİYATTA HALK TÜRKÜLERİ	Türkçe				
BIL1091	BİLGİSAYAR I	Türkçe				
ING-101	İNGİLİZCE-I	Türkçe				
SOS1009	TÜRK ŞİİRİ					
TAR 101	ATATÜRK İLKELERİ VE İNKILAP TARİHİ-I	Türkçe				
TDE 1001	TÜRKİYE TÜRKÇESİ I	Türkçe				
TDE1005	OSMANLI TÜRKÇESİ I	Türkçe				
TDE1021	ESKİ TÜRK EDEBİYATINA GİRİŞ I	Türkçe				
TDE1031	TÜRK HALK EDEBİYATINA GİRİŞ I	Türkçe				
TDE1041	YENİ TÜRK EDEBİYATINA GİRİŞ I	Türkçe				
2.Yarıyıl						

BIL1092	BİLGİSAYAR II	Türkçe				
TAR-102	ATATÜRK İLKELERİ VE İNKILAP TARİHİ -II	Türkçe				
ING-102	İNGİLİZCE II	Türkçe				
TDE 1002	TÜRKİYE TÜRKÇESİ II	Türkçe				
TDE1006	OSMANLI TÜRKÇESİ II	Türkçe				
TDE1022	ESKİ TÜRK EDEBİYATINA GİRİŞ II	Türkçe				
TDE1032	TÜRK HALK EDEBİYATINA GİRİŞ II	Türkçe				
TDE1042	YENİ TÜRK EDEBİYATINA GİRİŞ II	Türkçe				
3.Yarıyıl						
TDE2001	TÜRKİYE TÜRKÇESİ III	Türkçe				
TDE2005	OSMANLI TÜRKÇESİ III	Türkçe				
TDE2007	ESKİ TÜRKÇE I	Türkçe				
TDE2021	ESKİ TÜRK EDEBİYATI I	Türkçe				
TDE2023	TEZKİRELER I	Türkçe				
TDE2031	TÜRK HALK EDEBİYATI I	Türkçe				
TDE2035	TÜRK HALK ŞİİRİ	Türkçe				
TDE2041	YENİ TÜRK EDEBİYATI I	Türkçe				
TDE2043	EDEBİ	Türkçe				

	AKIMLAR I					
TDE2045	ŞİİR TAHLİLLERİ I	Türkçe				
TDE2051	TÜRKÇE KOMPOZİSYON I	Türkçe				
4.Yarıyıl						
TDE2002	TÜRKİYE TÜRKÇESİ IV	Türkçe				
TDE2006	OSMANLI TÜRKÇESİ IV	Türkçe				
TDE2008	ESKİ TÜRKÇE II	Türkçe				
TDE2022	ESKİ TÜRK EDEBİYATI II	Türkçe				
TDE2024	TEZKİRELER II	Türkçe				
TDE2032	TÜRK HALK EDEBİYATI II	Türkçe				
TDE2036	TÜRK HALK NESRİ	Türkçe				
TDE2042	YENİ TÜRK EDEBİYATI II	Türkçe				
TDE2044	EDEBİ AKIMLAR II	Türkçe				
TDE2046	ŞİİR TAHLİLLERİ II	Türkçe				
TDE2052	TÜRKÇE KOMPOZİSYON II	Türkçe				
5.Yarıyıl						
TDE3015	ORTA TÜRKÇE I	Türkçe				
TDE3021	ESKİ TÜRK EDEBİYATI III	Türkçe				
TDE3031	TÜRK HALK EDEBİYATI III	Türkçe				
TDE3041	YENİ TÜRK	Türkçe				

	EDEBİYATI III					
TDE3049	HİKAYE VE ROMAN TAHLİLLERİ I	Türkçe				
TDE3059	METİN ŞERHİ I	Türkçe				
TDE3087	TÜRK TASAVVUF EDEBİYATI I	Türkçe				
TDE3091	TÜRK DESTANLARI	Türkçe				
6.Yarıyıl						
TDE3016	ORTA TÜRKÇE II	Türkçe				
TDE3022	ESKİ TÜRK EDEBİYATI IV	Türkçe				
TDE3032	TÜRK HALK EDEBİYATI IV	Türkçe				
TDE3042	YENİ TÜRK EDEBİYATI IV	Türkçe				
TDE3048	BİLİMSEL ARAŞTIRMA YÖNTEMİ VE RAPOR HAZIRLAMA II	Türkçe				
TDE3050	HİKAYE VE ROMAN TAHLİLLERİ II	Türkçe				
TDE3060	METİN ŞERHİ II	Türkçe				
TDE3092	TÜRK EFSANELERİ	Türkçe				
7.Yarıyıl						
TDE4005	ÇAĞATAY TÜRKÇESİ VE EDEBİYATI I	Türkçe				
TDE4011	DİLBİLİMİNE GİRİŞ I	Türkçe				

TDE4021	ESKİ TÜRK EDEBİYATI V	Türkçe				
TDE4031	TÜRK HALK EDEBİYATI V	Türkçe				
TDE4041	YENİ TÜRK EDEBİYATI V	Türkçe				
TDE4059	EDEBİ MUHİTLER VE MEKTEPLER	Türkçe				
TDE4075	HALK BİLİMİ ARAŞTIRMA YÖNTEMLERİ I	Türkçe				
TDE4085	ARAŞTIRMA PROJESİ I (1. Şube)	Türkçe				
TDE4085	ARAŞTIRMA PROJESİ I (2. Şube)	Türkçe				
TDE4085	ARAŞTIRMA PROJESİ I (3. Şube)	Türkçe				
TDE4085	ARAŞTIRMA PROJESİ I (4. Şube)	Türkçe				
TDE4085	ARAŞTIRMA PROJESİ I (5. Şube)	Türkçe				
TDE4085	ARAŞTIRMA PROJESİ I (6. Şube)	Türkçe				
TDE4085	ARAŞTIRMA PROJESİ I (7. Şube)	Türkçe				
TDE4085	ARAŞTIRMA PROJESİ I (8. Şube)	Türkçe				

TDE4085	ARAŐTIRMA PROJESİ I (9. Őube)	Türkçe				
8.Yarıyıl						
TDE4006	ÇAĖATAY TÜRKÇESİ VE EDEBİYATI II	Türkçe				
TDE4012	DİLBİLİMİNE GİRİŐ II	Türkçe				
TDE4022	ESKİ TÜRK EDEBİYATI VI	Türkçe				
TDE4032	TÜRK HALK EDEBİYATI VI	Türkçe				
TDE4042	YENİ TÜRK EDEBİYATI VI	Türkçe				
TDE4060	ESKİ TÜRK EDEBİYATI ŐAHESERLERİ	Türkçe				
TDE4086	ARAŐTIRMA PROJESİ II (1. Őube)	Türkçe				
TDE4086	ARAŐTIRMA PROJESİ II (2. Őube)	Türkçe				
TDE4086	ARAŐTIRMA PROJESİ II (3. Őube)	Türkçe				
TDE4086	ARAŐTIRMA PROJESİ II (4. Őube)	Türkçe				
TDE4086	ARAŐTIRMA PROJESİ II (5. Őube)	Türkçe				
TDE4086	ARAŐTIRMA PROJESİ II (6. Őube)	Türkçe				

TDE4086	ARAŞTIRMA PROJESİ II (7. Şube)	Türkçe				
TDE4086	ARAŞTIRMA PROJESİ II (8. Şube)	Türkçe				
TDE4086	ARAŞTIRMA PROJESİ II (9. Şube)	Türkçe				
Programdaki Kategori Toplamları***						
Mezuniyet İçin Toplam Kredi/AKTS			240			
Toplamların Genel Toplamdaki Yüzdesi						

Notlar:

() Öğretim dili Türkçe olmasa bile ders adını Türkçe yazınız.*

*(**) Öğretim dilini yazınız.*

*(***) Toplamlar hesaplanırken zorunlu derslerin hepsi, seçmeli derslerin ise yalnızca öğretim planında yer aldığı sayı kadar kullanılmalıdır.*

3.2. Eğitim programı içinde yer alan derslerin öğretim planlarında kazanım, içerik, içeriğin sunuluş yöntemi ve değerlendirme süreçleri arasında tutarlılık bulunmalıdır.

Tablo 3.2 Dersler, Şube ve Öğrenci Sayıları

Türk Dili ve Edebiyatı

Dersin Kodu	Dersin Adı	Son İki Yarıyıda Açılan Şube Sayısı	En Kalabalık Şubedeki Öğrenci Sayısı	Dersin Türü*		
				Teorik Ders	Uygulama	Laboratuvar
BIL1092	Bilgisayar-I	1	34	2	0	0
ADFEF0080	Edebiyatta Halk Türküleri	1	50	3	0	0
SOS1009	Türk Şiiri	1	34	2	0	0
TDE1001	Türkiye Türkçesi-I	1	82	4	0	0
TDE1005	Osmanlı Türkçesi- I	2	51	4	0	0
TDE1021	Eski Türk Edebiyatına Giriş-I	1	74	2	0	0
TDE1031	Türk Halk Edebiyatına Giriş -I	1	82	2	0	0

TDE1041	Yeni Türk Edebiyatına Giriş-I	1	93	2	0	0
TDE2001	Türkiye Türkçesi-III	1	73	4	0	0
TDE2005	Osmanlı Türkçesi-III	2	35	2	0	0
TDE2007	Eski Türkçe-I	1	34	2	0	0
TDE2023	Tezkireler-I	1	29	2	0	0
TDE2031	Türk Halk Edebiyatı-I	1	49	2	0	0
TDE2035	Türk Halk Şiiri	1	38	2	0	0
TDE2041	Yeni Türk Edebiyatı- I	1	63	2	0	0
TDE2043	Edebi Akımlar-I	1	35	2	0	0
TDE2045	Şiir Tahlilleri-I	1	29	2	0	0
TDE2051	Türkçe Kompozisyon-I	1	35	2	0	0
TDE3015	Orta Türkçe-I	1	45	2	0	0
TDE3021	Eski Türk Edebiyatı-III	1	45	2	0	0
TDE3031	Türk Halk Edebiyatı-III	1	48	2	0	0
TDE3041	Yeni Türk Edebiyatı-III	1	44	2	0	0
TDE3049	Hikaye ve Roman Tahlilleri-I	1	38	2	0	0
TDE3059	Metin Şerhi	1	43	2	0	0
TDE3087	Türk Tasavvuf Edebiyatı-I	1	44	2	0	0
TDE3091	Türk Destanları	1	44	2	0	0
TDE4005	Çağatay Türkçesi ve Edebiyat-I	1	36	2	0	0
TDE4011	Dilbilimine Giriş-I	1	24	2	0	0
TDE4021	Eski Türk Edebiyatı-V	1	40	2	0	0
TDE4031	Türk Halk Edebiyatı-V	1	36	2	0	0
TDE4041	Yeni Türk Edebiyatı-V	1	38	2	0	0
TDE4059	Edebi Muhitler ve Mektepler	1	31	2	0	0
TDE4075	Halkbilimi Araştırma Yöntemleri-I	1	20	2	0	0
TDE4085	Araştırma Projesi	8	5	2	2	0
BIL1092	Bilgisayar-II	2	33		0	0
TDE1002	Türkiye Türkçesi-II	1	67	4	0	0
TDE1006	Osmanlı Türkçesi-II	2	36	4	0	0

TDE1022	Eski Türk Edebiyatına Giriş-II	1	63	2	0	0
TDE1032	Türk Halk Edebiyatına Giriş-II	2	47	3	0	0
TDE1042	Yeni Türk Edebiyatına Giriş-II	1	74	2	0	0
TDE2002	Türkiye Türkçesi-IV	1	45	4	0	0
TDE2006	Osmanlı Türkçesi-IV	2	28	4	0	0
TDE2008	Eski Türkçe-II	1	36	2	0	0
TDE2022	Eski Türk Edebiyatı-II	1	45	2	0	0
TDE2024	Tezkireler-II	1	13	2	0	0
TDE2032	Türk Halk Edebiyatı-II	1	47	2	0	0
TDE2036	Türk Halk Nesri-II	1	36	2	0	0
TDE2042	Yeni Türk Edebiyatı-II	1	62	2	0	0
TDE2044	Edebi Akımlar-II	1	39	2	0	0
TDE2046	Şiir Tahlilleri-II	1	31	2	0	0
TDE2052	Türkçe Kompozisyon-II	2	36	2	0	0
TDE3016	Orta Türkçe-II	1	43	3	0	0
TDE3022	Eski Türk Edebiyatı-IV	1	42	2	0	0
TDE3032	Türk Halk Edebiyatı-IV	8	48	2	2	0
TDE3042	Yeni Türk Edebiyatı-IV	2	48	2	0	0
TDE3048	Bilimsel Araştırma Yöntemi ve Rapor Hazırlama-II	1	45	2	0	0
TDE3050	Hikaye ve Roman Tahlilleri-II	1	51	2	0	0
TDE3060	Metin Şerhi-II	1	43	2	0	0
TDE3092	Türk Efsaneleri	1	50	2	0	0
TDE4006	Çağatay Türkçesi ve Edebiyatı-II	1	33	2	0	0
TDE4012	Dilbilime Giriş-II	1	31	2	0	0
TDE4022	Eski Türk Edebiyatı-VI	1	32	2	2	0
TDE4032	Türk Halk Edebiyatı-VI	1	49	2	0	0
TDE4042	Yeni Türk Edebiyatı-VI	1	33	2	0	0
TDE4012	Dilbilime Giriş-II	1	31	2	0	0

TDE4060	Eski Türk Edebiyatı Şaheserleri	1	27	2	0	0
TDE4086	Araştırma Projesi-II	9	6	2	2	0

Not: () Her dersin oluştuğu türleri yüzde olarak veriniz (%75 teorik, %25 laboratuvar gibi).*

3.3. Kullanılan eğitim programı modeli tanımlanmış olmalıdır.

Derse Dayalı

3.4. Eğitim programında yer alan derslerde öğrenme çıktılarına uygun çeşitli öğretim yöntemleri-teknikler ve etkinlikleri (anlatım, problem çözme, soru cevap, aktif öğrenme, sunum, atölye, stüdyo, klinik, laboratuvar çalışması, alan çalışması, grup çalışması vb.) kullanılmalıdır.

Bölümümüzde sıklıkla kullanılan öğretim yöntemleri-teknikler ve etkinlikler: Anlatım, Problem Çözme, Soru Cevap, Aktif Öğrenme, Sunum, Grup Çalışması.

3.5. Öğrencilerin ders, laboratuvar, atölye, stüdyo, klinik ve uygulama gibi öğrenme etkinlikleri farklı yöntemlerle ölçülmeli ve değerlendirilmelidir.

Ara sınavlar ve dönem sonu sınavları, Üniversite tarafından ilan edilen tarihlerde yapılır. Öğrencilerin dönem sonu başarı notları, ara sınav, final sınavı notları ile dönem içerisinde yürüttükleri çalışmalar ve derse devam kurallarına göre dersten sorumlu olan öğretim elemanı tarafından verilir.

3.6. Eğitim programında, öğrenme-öğretme sürecinin değerlendirilmesi için bütünlük bir program değerlendirme sistemi kurulmuş ve işletiliyor olmalıdır.

Ölçüt 4. Öğrenciler

4.1. İlgili program, eğitim programının amaçları, özellikleri, kurumsal insan gücü ve alt yapısına uygun öğrenci sayısını belirliyor ve talep ediyor olmalıdır.

Türk Dili ve Edebiyatı bölümüne kabul edilen azami öğrenci sayısı (yıllık): 60

4.2. Öğrencilerin kabulünde göz önüne alınan gösterge(ler) izlenmeli ve bunların yıllara göre gelişimi/değişimi değerlendiriliyor olmalıdır.

Türk Vatandaşları için:

(1) Lise Diploması,

(2) Ölçme, Seçme ve Yerleştirme Merkezi (ÖSYM) tarafından düzenlenen merkezi öğrenci seçme ve yerleştirme sınavı SÖZEL puan türü ile yerleştirme.

Uluslararası Öğrenciler için (YÖS Sınavı istemeyen programlar için): Lise Diploması ve TC Milli Eğitim Bakanlığı (MEB) tarafından verilen "Denklik Belgesi" Adaylar, lise not ortalamalarına göre programlara giriş hakkı kazanırlar.

Tablo 4.1 Lisans Öğrencilerinin YKS Derecelerine İlişkin Bilgi

Akademik Yıl*	Kontenjan	Kayıt Yaptıran Öğrenci Sayısı	YKS Puanı		YKS Başarı Sırası		Doluluk Oranı (%)
			En yüksek	En düşük	En yüksek	En düşük	
(İçinde bulunulan akademik yıl)	60+2	62	373,23217	331,09677	55.482	177.376	100
(1 önceki yıl)	60+2	57	372,25493	328,23535	58.934	190.846	100
(2 önceki yıl)	60+2	58	310,41452	274,38446	86.386	209.851	100
(3 önceki yıl)							
(4 önceki yıl)							

Notlar:

() İçinde bulunulan yıl dâhil, son beş yıl için veriniz*

4.3. Öğrencilerin eğitim-öğretim süreçlerine ilişkin hak, görev ve sorumlulukları tanımlanmış ve ilgili yönetmelik, yönerge ve kararlar yayımlanmış olmalıdır.

- [ÖNLİSANS VE LİSANS EĞİTİM-ÖĞRETİM VE SINAV YÖNETMELİĞİ](#)

4.4. Yatay ve dikey geçiş yoluyla öğrenci kabulünde, varsa çift ana dal veya yan dalda başka kurumlarda ve/veya programlarda alınmış dersler ve kazanılmış kredilerin tanınmasında esas alınan mevzuat, ilke ve kurallar ayrıntılı olarak tanımlanmış/belgelenmiş ve uygulanıyor olmalıdır.

Tablo 4.2 Yatay Geçiş, Dikey Geçiş ve Çift Ana Dal Bilgileri

Akademik Yıl*,**	Programa Yatay Geçiş Yapan Öğrenci Sayısı	Programa Dikey Geçiş Yapan Öğrenci Sayısı	Programda Çift Ana Dala Başlamış Olan Başka Bölümün Öğrenci Sayısı	Başka Bölümlerde Çift Ana Dala Başlamış Olan Program Öğrenci Sayısı
(İçinde bulunulan akademik yıl)	0	0	0	0
(1 önceki yıl)	0	0	0	0
(2 önceki yıl)	0	0	0	0

(3 önceki yıl)	0	0	0	0
(4 önceki yıl)	0	0	0	0

Notlar:

() İçinde bulunulan yıl dâhil son beş yıl için veriniz.*

*(**) Sayılar ilgili akademik yılda geçiş yapmış ya da çift ana dala başlamış olan öğrenci sayılarıdır.*

- [ÖN LİSANS VE LİSANS KREDİ TRANSFERİ VE İNTİBAK İŞLEMLERİ YÖNERGESİ](#)

4.5. Belirli bir politika ve plan çerçevesinde öğrencilere ulusal ve uluslararası değişim fırsatları sunulmuş ve bu konuda idari destek sağlanmış olmalıdır.

Değişim Programlarındaki Öğrenci Sayıları

Programa ERASMUS ile GELEN Öğrenci Sayısı	ERASMUS ile programdan GİDEN Öğrenci Sayısı	Programa MEVLANA ile GELEN Öğrenci Sayısı	MEVLANA ile programdan GİDEN Öğrenci Sayısı	Programa FARABİ ile GELEN Öğrenci Sayısı	FARABİ ile programdan GİDEN Öğrenci Sayısı
0	0	0	0	0	0

4.6. Öğrencileri ders ve kariyer planlaması, hak ve sorumlulukları konularında yönlendirecek akademik danışmanlık hizmeti veriliyor olmalıdır.

Öğrencileri ders ve kariyer planlaması konularında yönlendiren ve öğrencinin gelişiminin izlenmesini sağlayan akademik danışmanlık hizmetlerini Cumhurbaşkanlığı Kariyer Kapısı ile ortak yapılmaktadır. Bölüm kariyer temsilcimiz Arş. Gör. Dr. Zeynep Gözde Yılmaz, öğrencilerimize gerek staj programları gerek kariyer planlamasına yönelik danışmanlık yapmaktadır.

4.7. Öğrencilerin sosyal, kültürel, sanatsal ve sportif olanaklar ile, psikolojik danışma ve rehberlik hizmetlerine erişebildikleri gösterilmelidir.

Fakültemiz bünyesinde öğrencilerimize yönelik çeşitli sosyal, kültürel, sanatsal ve sportif etkinlikler düzenlenmektedir.

4.8. Öğrencilerin eğitsel, mesleki ve kişisel-sosyal gelişimlerini destekleyen olanaklar sunulmalıdır.

Bölümümüzde her eğitim öğretim yılı başlangıcında bölüm öğretim elemanlarının katılımıyla birinci sınıf öğrencileri için uyum (oryantasyon) programı düzenlenmektedir.

4.9. Güncel iletişim araç ve ortamları kullanılarak sürekli ve düzenli etkileşim sağlanmalıdır.

Üniversitemiz bünyesinde geliştirilen Uzaktan Eğitim Sistemi: <https://bilger.hacibayram.edu.tr/>

4.10. Nitelikli ve etkin öğrenci temsiliyetini sağlayan kurumsal bir sistem kurulmuş ve işletiliyor olmalıdır.

4.11. Öğrencilerin mezuniyetine karar verebilmek için programın gerektirdiği tüm koşulların yerine getirildiğini belirleyen güvenilir yöntem ve süreçler geliştirilmiş ve uygulanıyor olmalıdır. Mezuniyet koşulları, Türk Dili ve Edebiyatı lisans programında yer alan 240 AKTS lik dersi başarıyla tamamlamak ve 4.00 üzerinden en az 2.00 ağırlıklı not ortalamasına sahip olmaktır.

Tablo 4.3 Öğrenci ve Mezun Sayıları

Akademik Yıl*	Hazırlık	Sınıf**				Öğrenci Sayıları***			Mezun Sayıları***		
		1.	2.	3.	4.	L	YL	D	L	YL	D
(İçinde bulunulan akademik yıl)	-	63	49	48	57	217	-	-	39	-	-
(1 önceki yıl)	-	-	-	-	-	-	-	-	44	-	-
(2 önceki yıl)	-	-	-	-	-	-	-	-	-	-	-
(3 önceki yıl)	-	-	-	-	-	-	-	-	-	-	-
(4 önceki yıl)	-	-	-	-	-	-	-	-	-	-	-

Notlar:

() İçinde bulunulan yıl dâhil son beş yıl için veriniz.*

*(**) Kurumca tanımlanan "sınıf" kavramını burada açıklayınız.*

*(***) L: Lisans, YL: Yüksek Lisans, D: Doktora*

4.12. Mezunlar ile sürekli ve düzenli iletişimi sağlayan mekanizmalar kurulmuş olmalıdır.

Üniversitemiz bünyesinde geliştirilen Mezun Bilgi Sistemi: <https://obs.hacibayram.edu.tr/oibs/kariyer/>

Ölçüt 5. Öğretim Kadrosu

5.1. Öğretim kadrosu, nicelik ve nitelik bakımından programın etkin bir şekilde yürütülmesini, değerlendirilmesini ve geliştirilmesini sağlayacak yeterlilikte olmalıdır.

Tablo 5.1 Öğretim Kadrosu Yük Özeti
Türk Dili ve Edebiyatı

Öğretim Elemanının Adı	TZ	VZ	EG**	Görev Aldığı Anabilim Dalı	Son Bir Yılda Verdiği Tüm Dersler (Dersin Kodu Adı/Saati/Yarıyılı**										Toplam Etkinlik Dağılımı***			
					Program kapsamında verdiği dersler					Program dışında verdiği dersler (yüksek lisans / doktora/ başka programlar)					Öğretim	Araştırma	Diğer****	
					Yarıyıl (güz/bahar / yaz)	Kodu	Adı	Haftalık saati	Toplam	Program	Yarıyıl (güz/bahar / yaz)	Kodu	Adı	Haftalık saati				Toplam
Prof. Dr. Mehmet ÇEVİK	T	Z		Türk Halk Edebiyatı 1	Güz	ADF EF0 080	EDEBİ YATTA HALK TÜRKÜLERİ	2	2	Edebiyat Fakültesi (TDE)	Güz	TDE -413	KARŞILAŞTIR MALİ TÜRK DÜNYASI HALK	3	3			
Prof. Dr. Mehmet ÇEVİK	T	Z		Türk Halk Edebiyatı 1	Güz	TDE 1031	TÜRK HALK EDEBİYATIN A GİRİŞ I	2	2	Lisansüstü / Türk Halk Edebiyatı (Tzl)	Güz	LE41 04103	METİN MERKEZLİ HALKBİLİMİ KURAM VE YÖNTEMLERİ	3	3			
Prof. Dr. Mehmet ÇEVİK	T	Z		Türk Halk Edebiyatı 1	Güz	TDE 2035	TÜRK HALK ŞİİRİ	2	2	Lisansüstü / Türk Halk Edebiyatı (Dr.)	Güz	LE41 62105	TÜRK HALK HİKAYELERİ	3	3			
Prof. Dr. Mehmet ÇEVİK	T	Z		Türk Halk Edebiyatı 1	Güz	TDE 3031	TÜRK HALK EDEBİYATI III	2	2	Edebiyat Fakültesi (TDE)	Bahar	TDE -414	KARŞILAŞTIR MALİ TÜRK DÜNYASI HALK	3	3			
Prof. Dr. Mehmet ÇEVİK	T	Z		Türk Halk Edebiyatı 1	Güz	TDE 4075	HALK BİLİMİ ARAŞTIRMALARI YÖNTEMLERİ I	2	2	Lisansüstü / Türk Dili (Tzl)	Bahar	LE41 03201	SEMİNER	3	3			
Prof. Dr. Mehmet ÇEVİK	T	Z		Türk Halk Edebiyatı 1	Güz	TDE 4085	ARAŞTIRMALARI PROJESİ I	4	4	Lisansüstü / Türk Halk Edebiyatı (Dr.)	Bahar	LE41 62207	TÜRK HALK HİKAYELERİNİN ANLATIM DÜZENİ	3	3			

Prof. Dr. Mehmet ÇEVİK	T Z	Türk Halk Edebiyatı	Bahar	TDE 1032	TÜRK HALK EDEBİYATINA GİRİŞ II	2	2	Lisansüstü / Türk Halk Edebiyatı (Tzl)	Bahar	LE41 04204	BAĞLAM MERKEZLİ HALKBİLİMİ VE KURAM	3	3			
Prof. Dr. Mehmet ÇEVİK	T Z	Türk Halk Edebiyatı	Bahar	TDE 2036	TÜRK HALK NESRİ	2	2									
Prof. Dr. Mehmet ÇEVİK	T Z	Türk Halk Edebiyatı	Bahar	TDE 3032	TÜRK HALK EDEBİYATI IV	2	2									
Prof. Dr. Mehmet ÇEVİK	T Z	Türk Halk Edebiyatı	Bahar	TDE 4086	ARAŞTIRMA PROJESİ II	4	4									
Doç. Dr. Filiz KALYON	T Z	ESKİ TÜRK EDEBİYATI	Güz	TDE 4059	EDEBİ MUHİTLER VE MEKTEPLER	2	2	Polatlı FEF (TDE)	Güz	TDE -2021	ESKİ TÜRK EDEBİYATI I	2	2			
Doç. Dr. Filiz KALYON	T Z	ESKİ TÜRK EDEBİYATI	Güz	TDE 3021	ESKİ TÜRK EDEBİYATI III	2	2	Polatlı FEF TDED	Güz	TDE 4021	ESKİ TÜRK EDEBİYATI V	2	2			
Doç. Dr. Filiz KALYON	T Z	ESKİ TÜRK EDEBİYATI	Güz	TDE 3059	METİN ŞERHİ I	2	2	Polatlı FEF TDED	Güz	TDE 4085	ARAŞTIRMA PROJESİ I	4	4			
Doç. Dr. Filiz KALYON	T Z	ESKİ TÜRK EDEBİYATI	Bahar	TDE 2022	ESKİ TÜRK EDEBİYATI II	2	2	Edebiyat Fakültesi (TDE)	Bahar	TDE -3022	ESKİ TÜRK EDEBİYATI IV	2	2			
Doç. Dr. Filiz KALYON	T Z	ESKİ TÜRK EDEBİYATI	Bahar	TDE 4060	ESKİ TÜRK EDEBİYATI ŞAHESELERİ	2	2	Lisansüstü / Türk Dili (Tzl)	Bahar	TDE 4022	ESKİ TÜRK EDEBİYATI VI	2	2			
Doç. Dr. Filiz KALYON	T Z	ESKİ TÜRK EDEBİYATI	Bahar	TDE 3060	METİN ŞERHİ I	2	2	TDE 4086	Bahar	LE41 6220 7	ARAŞTIRMA PROJESİ II	4	4			

Doç. Dr. Çiğdem AKYÜZ ÖZTOK MAK	T Z	Türk Halk Edeb iyatı	Gü z	TDE 2031	TÜRK HALK EDEBİY ATI I	2	2	Kült ürel Çalı şmal ar (Kap adok ya Üniv ersit esi- Lis ansüs tü)	Bah ar	KCL 540	AŞIK SANATI	3	3				
Doç. Dr. Çiğdem AKYÜZ ÖZTOK MAK	T Z	Türk Halk Edeb iyatı	Gü z	TDE 3087	TÜRK TASAV VUF EDEBİY ATI I	2	2										
Doç. Dr. Çiğdem AKYÜZ ÖZTOK MAK	T Z	Türk Halk Edeb iyatı	Gü z	TDE 3091	TÜRK DESTAN LARI	2	2										
Doç. Dr. Çiğdem AKYÜZ ÖZTOK MAK	T Z	Türk Halk Edeb iyatı	Gü z	TDE 4031	TÜRK HALK EDEBİY ATI V	2	2										
Doç. Dr. Çiğdem AKYÜZ ÖZTOK MAK	T Z	Türk Halk Edeb iyatı	Gü z	TDE 4085	ARAŞTI RMA PROJESİ I	4	4										
Doç. Dr. Çiğdem AKYÜZ ÖZTOK MAK	T Z	Türk Halk Edeb iyatı	Ba har	TDE 2032	TÜRK HALK EDEBİY ATI II	2	2										
Doç. Dr. Çiğdem AKYÜZ ÖZTOK MAK	T Z	Türk Halk Edeb iyatı	Ba har	TDE 3092	TÜRK EFSANE LERİ	2	2										
Doç. Dr. Çiğdem AKYÜZ ÖZTOK MAK	T Z	Türk Halk Edeb iyatı	Ba har	TDE 3048	BİLİMSE L ARAŞTI RMA YÖNTE Mİ VE RAPOR HAZIRL AMA II	2	2										
Doç. Dr. Çiğdem AKYÜZ ÖZTOK MAK	T Z	Türk Halk Edeb iyatı	Ba har	TDE 4032	TÜRK HALK EDEBİY ATI VI	2	2										
Doç. Dr. Çiğdem AKYÜZ ÖZTOK MAK	T Z	Türk Halk Edeb iyatı	Ba har	TDE 4086	ARAŞTI RMA PROJESİ II	4	4										

Doç.Dr. Özgür İLDEŞ	T Z	Yeni Türk Edeb iyatı	Gü z	TDE 2042	Edebi Akımlar	2	2	Pola tlı Fen- Ede b. Fak. TDE . Böl.	Güz	Bil 1091	Bilgisaya r I	4	4			
Doç.Dr. Özgür İLDEŞ	T Z	.Yeni Türk Edeb iyatı	Gü z	TDE 3040	Yeni Türk Edebiyatı 3	2	2	Pola tlı Fen- Ede b. Fak. Mat. Böl.	Güz	Bil. 1091	Bilgisaya r I	6	6			
Doç.Dr. Özgür İLDEŞ	T Z	Yeni Türk Edeb iyatı	Gü z	TDE 4040	Yeni Türk Edebiyatı 5	2	2	Çan kırı Kara tekin Üniv . Sos. Bil. Ens. (Tez li Y. L. P.)	Güz	TDE 700	Uzmanlık Alan Dersi	8	8			
Doç.Dr. Özgür İLDEŞ	T Z	Yeni Türk Edeb iyatı	Gü z	TDE 4084	Araştırma Projesi I	4	4	Çan kırı Kara tekin Üniv . Sos. Bil. Ens. (Tez li Y. L. P.)	Güz	TDE 999	Lisansüstü Danışma nlık (Tez)	1	1			
Doç.Dr. Özgür İLDEŞ	T Z	Yeni Türk Edeb iyatı	Ba har	TDE 2044	Edebi Akımlar II	2	2	Çan kırı Kara tekin Üniv . Sos. Bil. Ens. (Tez li Y. L. P.)	Bah ar	TDE 700	Uzmanlık Alan Dersi	8	8			
Doç.Dr. Özgür İLDEŞ	T Z	Yeni Türk Edeb iyatı	Ba har	TDE 3042	Yeni Türk Edebiyatı IV	2	2	Çan kırı Kara tekin Üniv . Sos. Bil. Ens. (Tez li Y.	Bah ar	TDE 999	Lisans üstü Danışma nlık (Tez)	1	1			

								L. P.)									
Doç.Dr. Özgür İLDEŞ	TZ	Yeni Türk Edebiyatı	Bahar	TDE 4042	Yeni Türk Edebiyatı VI	2	2	Lisansüstü / Yeni Türk Edebiyatı 1 (Dr.)	Bahar	LE4103201	Seminer	3	3				
Doç. Dr. Özgür İLDEŞ	TZ	Yeni Türk Edebiyatı	Bahar	TDE 4086	Araştırma Projesi II	4	4	Polatlı Fen-Edeb. Fak. TDE Böl.	Bahar	Bil 1092	Bilgisayar II	4	4				
								Polatlı Fen-Edeb. Fak. Mat. Böl.	Bahar	Bil 1092	Bilgisayar II	6	6				
								Polatlı Fen-Edeb. Fak. Biy. Böl.	Bahar	Bil 1092	Bilgisayar II	2	2				
								Fakülte Seçmeli	Güz	S0s	Türk Şiiri	2	2				
Dr. Öğr. Ü. Abuzer KALYON	TZ	Eski Türk edebiyatı	Güz	TDE 1021	ESKİ TÜRK EDEBİYATINA GİRİŞ I	2	2	Polatlı FEF (TDE)	Güz	TDE -4085	Araştırma projesi I	4	4				
Dr. Öğr. Ü. Abuzer KALYON	TZ	Eski Türk edebiyatı	Bahar	TDE 1022	TÜRK HALK EDEBİYATINA GİRİŞ II	2	2	Polatlı FEF (TDE)	Bahar	TDE 4086	ARAŞTIRMA PROJESİ II	3	3				
Dr. Öğr. Ü. Abuzer KALYON	TZ	Eski Türk edebiyatı	Bahar	LE4103201	SEMİNER	3	23										
Dr. Öğretim Üyesi Ayşe ERGİNE	TZ	Yeni Türk Edebiyatı	Güz	ADF EF0090	HAYAT A EDEBİ BAKIŞ	2	2	TARİH								80	20

R																		
Dr. Öğretim Üyesi Ayşe ERGİNER	TZ	Yeni Türk Edebiyatı	Güz	TDE 3049	HİKÂYE VE ROMAN TAHLİL LERİ I	2	2										60	40
Dr. Öğretim Üyesi Ayşe ERGİNER	TZ	Yeni Türk Edebiyatı	Güz	TDE 2045	ŞİİR TAHLİL LERİ I	2	2										60	40
Dr. Öğretim Üyesi Ayşe ERGİNER	TZ	Yeni Türk Edebiyatı	Güz	TDE 2041	YENİ TÜRK EDEBİYATI I	2	2										60	40
Dr. Öğretim Üyesi Ayşe ERGİNER	TZ	Yeni Türk Edebiyatı	Güz	TDE 1041	YENİ TÜRK EDEBİYATI GİRİŞ I	2	2										60	40
Dr. Öğretim Üyesi Ayşe ERGİNER	TZ	Yeni Türk Edebiyatı	Güz	TDE 4085	ARAŞTIRMA PROJESİ I	4	4										60	40
Dr. Öğretim Üyesi Ayşe ERGİNER	TZ	Yeni Türk Edebiyatı	Bahar	ADF EF0090	HAYAT A EDEBİ BAKIŞ	2	2	BİYOLJİ									80	20
Dr. Öğretim Üyesi Ayşe ERGİNER	TZ	Yeni Türk Edebiyatı	Bahar	TDE 3050	HİKÂYE VE ROMAN TAHLİL LERİ 2	2	2										60	40
Dr. Öğretim Üyesi Ayşe ERGİNER	TZ	Yeni Türk Edebiyatı	Bahar	TDE 2046	ŞİİR TAHLİL LERİ II	2	2										60	40
Dr. Öğretim Üyesi Ayşe ERGİNER	TZ	Yeni Türk Edebiyatı	Bahar	TDE 2042	YENİ TÜRK EDEBİYATI II	2	2										60	40
Dr. Öğretim Üyesi Ayşe ERGİNER	TZ	Yeni Türk Edebiyatı	Bahar		YENİ TÜRK EDEBİYATI GİRİŞ II	2	2										60	40

Dr. Öğretim Üyesi Ayşe ERGİNER	TZ	Yeni Türk Edebiyatı	Bahar	TDE 4086	ARAŞTIRMA PROJESİ II	4	4										60	40
--------------------------------	----	---------------------	-------	----------	----------------------	---	---	--	--	--	--	--	--	--	--	--	----	----

Notlar:

() TZ: Tam zamanlı, YZ: Yarı zamanlı, EG: Ek görevli*

*(**) Her öğretim elemanı için son iki dönemde verdiği tüm dersleri (lisansüstü ve başka programlarda verilen dersler dâhil) sıralayınız. Gerekliğinde ilave satır ekleyiniz.*

*(***) Etkinlik dağılımını, her bir öğretim elemanının toplam etkinliği %100 olacak biçimde yüzde olarak veriniz.*

*(****) Uzun süreli izinler varsa "Diğer" sütununda gösteriniz.*

Tablo 5.2 Öğretim Kadrosunun Analizi
Türk Dili ve Edebiyatı

Öğretim Elemanının Adı*	Unvanı	TZYZEG**	Alındığı Son Derece	Mezun Olduğu Son Kurum ve Mezuniyet Yılı	Deneyim Süresi, Yıl			Etkinlik Düzeyi (yüksek, orta, düşük, yok) ***		
					Kamu/Özel Kuruluş Deneyimi	Öğretim Deneyimi	Bu Kurumdaki Deneyimi	Mesleki Kuruluşlarda	Araştırmada	Kamu/Özel Kuruluşlara Verilen Danışmanlıklar
Mehmet ÇEVİK	Prof. Dr.	TZ	Profesör	Gazi Üni. Sosyal Bilimler Enstitüsü 2012	Kamu/15 yıl	15 yıl	6 yıl			
Çiğdem AKYÜZ ÖZTOKMAK	Doç. Dr.	TZ	Doçent	Ege Üni. Sosyal Bilimler Enstitüsü 2013	Kamu/15 yıl	11 yıl	6 yıl			
Özgür İLDEŞ	Doç. Dr.	TZ	Doçent	Gazi Üni. Sosyal Bilimler Enstitüsü 2009	Kamu/24 yıl	24 yıl	4 yıl			
Filiz KALYON	Doç. Dr.	TZ	Doçent	Gazi Üni. Sosyal Bilimler Enstitüsü	Kamu/20 yıl		2 yıl			

				sü 2015						
Ayşe ERGİN ER	Dr. Öğr. Üyesi	TZ	Dokt or	AHBV Üni. Lisansü stü Eğitim Enstitü sü 2020	Kamu/ 10 yıl	4 yıl	4 yıl			
Abuzer KALY ON	Dr. Öğr. Üyesi	TZ	Dokt or	Gazi Üni. Sosyal Bilimle r Enstitü sü 2011	Kamu/ 11 yıl	11 yıl	11 yıl			
Zeynep Gözde YILMA Z	Arş.G ör. Dr.	TZ	Dokt or	AHBV Üni. Lisansü stü Eğitim Enstitü sü 2024	Kamu/ 9 yıl	-	9 yıl			
Hasan YALÇI N	Arş.G ör.	TZ		İstanbu l Üni. Edebiy at Fakülte si 2023	Kamu 3 ay	-	3 ay			

Notlar:

(*) Tabloyu programdaki her öğretim üyesi için doldurunuz. Gerekliyse ek satırlar kullanabilirsiniz.

(**) TZ: Tam zamanlı, YZ: Yarı zamanlı, EG: Ek görevli.

(***) Etkinlik düzeyi son üç yılın ortalamasını yansıtmalıdır.

5.2. Öğretim elemanı atama ve yükseltmelerinde fırsat eşitliği sağlayan ve akademik liyakati gözetilen yöntem ve ölçütler bulunuyor ve kullanılıyor olmalıdır.

5.3. Öğretim elemanlarına mesleki alanda kendilerini yenilemeleri ve araştırma yapmaları için olanak sağlanmalıdır.

Ölçüt 6. Altyapı ve Olanaklar

6.1. Büyük ve küçük gruplarda eğitim-öğretim etkinlikleri için sınıflar, amfiler, laboratuvarlar ve diğer donanım, eğitim amaçlarına ve program çıktıklarına ulaşmak için yeterli olmalıdır.

6.2. Kütüphane ve internet ya da diğer elektronik ortamlar üzerinden bilgiye erişim olanakları sunulmuş olmalıdır.

Fakültemizde bulunan kütüphane, çalışma alanı, dinlenme alanı, internet ve dijital teknoloji imkânları öğrencilerin kolaylıkla erişimine açıktır. Kütüphanede yeterli sayıda kitap bulunmakta olup dijital platformlardan erişime açık kitaplara ulaşılabilmektedir. Üniversitemiz Kütüphane ve Dokümantasyon Başkanlığı aracılığıyla dijital materyallere ulaşılabilmektedir.

Öğrencilere ve öğretim elemanlarının kullanımı için sunulan bilişim altyapıları yeterlidir.

Bilgisayar laboratuvarında öğrencilerin kullanımı için yeterli sayıda bilgisayar bulunmaktadır.

6.3. Öğrencilerin sosyal, kültürel, sanatsal ve sportif gereksinimlerini karşılayan ve bu yöndeki gelişmelerini destekleyen uygun altyapı ve olanaklar bulunmalıdır.

6.4. Gereksinimleri doğrultusunda, engelli bireylerin altyapı, donanım ve olanaklara erişimlerini sağlayacak düzenlemeler yapılmış olmalıdır.

6.5. Öğretim elemanlarının eğitim, araştırma ve akademik danışmanlık faaliyetlerini yeterli düzeyde gerçekleştirebileceği altyapı ve olanaklar sağlanmış olmalıdır.

Ölçüt 7. Kurum Desteği ve Mali Kaynaklar

7.1. Program için gereken altyapıyı temin etmeye, bakımını yapmaya ve işletmeye yetecek mali kaynak sağlanmalıdır.

Program için talep edilen mali kaynaklar, altyapı ve donanıma ait bakım, onarım, işletme gibi imkânlar bulunmaktadır.

7.2. Programın gereksinimlerini karşılayacak idari, teknik ve destek personeli ile kurumsal hizmetler sağlanmalıdır.

Programa destek veren idari, teknik ve destek personel nicelik ve nitelik bakımından yeterli donanıma sahiptir.

Ölçüt 8. Kurumsal Organizasyon ve Karar Alma Süreçleri

8.1. Yükseköğretim kurumunun organizasyonu ile Üniversite, Akademik birim, bölüm, program ve varsa diğer alt birimlerin kendi içlerindeki ve aralarındaki tüm yapı ve karar alma süreçleri, program çıktılarının gerçekleştirilmesini ve eğitim amaçlarına ulaşılmasını destekleyecek şekilde düzenlenmelidir.

Ölçüt 9. Sürekli İyileştirme

9.1. Değerlendirme ve sürekli iyileştirme sistemi oluşturulmuş ve kanıtlarla kayıt altına alınmış olmalıdır.

Ölçüt 10. Programa Özgü Ölçütler

Programa özgü farklı ölçütler bulunmamaktadır.

Ek I – Programa İlişkin Ek Bilgiler

I.1 Ders Tanımlama Formları

I.2 Öğretim Üye ve Elemanlarının Özgeçmişleri

EK

I.3 Donanım

Fakültemiz Lisans programı öğrencilerine verilen bilgisayar dersleri için kullanılan laboratuvarımızda 30 kadar bilgisayar bulunmaktadır.

I.4 Diğer Bilgiler

Ek II – Kurum Profili

Programı yürüten bölüm yanında, onun bağlı bulunduğu Akademik birim ve üniversite hakkında bazı genel bilgiler de gereklidir. Bu bilgiler ÖDR'ye ek, ayrı bir belge olarak Ek II – Kurum Profili başlığı altında hazırlanmalıdır. Ek II belgesi birden fazla program için ÖDR hazırlanmış olsa bile, tüm programlar için ortak olmalıdır. Ek II, her Akademik Birim tarafından tek bir Kurum Profili olarak hazırlanıp alt birimlerine iletilmelidir.

II.1 Kuruma İlişkin Bilgiler

Üniversite Üst Yönetim Kadrosu

Rektör: Prof. Dr. Mehmet Naci BOSTANCI

Rektör yardımcıları ve görev dağılımları

Prof. Dr. Fulya BAYRAKTAR

- Uygulama ve Araştırma Merkezleri Koordinatörlüğü
- Uygulama ve Araştırma Merkezleri Koordinasyon ve Değerlendirme Komisyonu Başkanlığı
- Akademik Atanma ve Yükseltme Kriter Değerlendirme Komisyonu Başkanlığı
- Akademik Teşvik Düzenleme, Denetleme ve İtiraz Komisyonu Başkanlığı
- Uluslararası Yayın/Sanat Teşvik Ödülleri Komisyonu Başkanlığı
- Eğitim Komisyonu Başkanlığı
- Alan Dışı Seçmeli Dersler Koordinasyon Komisyonu Başkanlığı
- Organizasyon ve Tanıtım Koordinatörlüğü
- Organizasyon ve Tanıtım Komisyonu Başkanlığı
- Protokoller ve Sosyal Ortaklar Koordinatörlüğü
- Engelli Öğrenci Birimi Başkanlığı
- Bağımlılıkla Mücadele Komisyonu Başkanlığı
- Sanal Sergi Komisyonu Başkanlığı

Prof. Dr. Kürşat GÖKTÜRK

- Akademik Atanma ve Yükseltme Kriter Değerlendirme İtiraz Komisyonu Başkanlığı
- Etik Kurul ve Etik Komisyonu Başkanlığı

- Güvenlik Soruşturması ve Arşiv Araştırma Değerlendirme Komisyonu Başkanlığı
- Mevzuat Komisyonu Başkanlığı
- Patent ve Marka Ofisi Koordinatörlüğü
- Kalite Koordinatörlüğü ve Stratejik Planlama Ekibi Başkanlığı, İç Kontrol İzleme ve Yönlendirme Kurulu Başkanlığı
- Bologna-AKTS Koordinatörlüğü
- Kütüphane, Yayın Komisyonu Başkanlığı
- Bilimsel Yayınlar ve Dergiler Koordinatörlüğü
- Gezi Faaliyetleri Düzenleme ve Yürütme Komisyonu Başkanlığı
- Dış İlişkiler, Erasmus, Mevlana ve Farabi Değişim Programları Koordinatörlüğü
- Yabancı Öğrenci Koordinatörlüğü
- Diploma ve Derece Tespit Komisyonu Başkanlığı

Prof. Dr. Metin ORBAY

- Bilimsel Araştırma Projeleri Koordinatörlüğü
- Bilimsel Araştırma Projeleri Komisyonu Başkanlığı
- Proje Koordinasyon, Sürekli Eğitim, Uzaktan Eğitim, Dil Öğretim, Psikoloji Uygulama ve Araştırma Merkezleri Koordinatörlüğü
- Döner Sermaye İşletmesi Yürütme Kurulu Başkanlığı
- YLYS Burs programı Koordinatörlüğü
- ÖYP Kurum Koordinatörlüğü
- 100/2000 YÖK Doktora Burs Programı Koordinatörlüğü
- YÖK Yurt Dışı Doktora Tez Araştırma Bursu (YUDAB) Koordinatörlüğü
- YÖK Yurt Dışı Yabancı Dil Burs Koordinatörlüğü
- YÖK Lisans Destek Bursu Koordinatörlüğü
- Doktora Sonrası Araştırma Programı (DOSAP)
- Uygulama Koordinatörlüğü
- Pedagojik Formasyon Birimi

Üniversite Öz görevi (Misyonu)

Ankara Hacı Bayram Veli Üniversitesi'nin misyonu; bilim, kültür ve sanatın dönüştürücü gücünü kullanarak; güçlü akademik birikimi, öncü vizyonu, ulusal ve uluslararası iş birlikleri, disiplinler arası faaliyetler ve dijital teknolojilerin etkin kullanımı yoluyla bilgiye, kültüre ve sanatsal alanlara yönelik çalışmalar üretmek ve bunu toplumun hizmetine sunmaktır.

Üniversite Vizyonu

Ankara Hacı Bayram Veli Üniversitesi'nin vizyonu; sosyal bilimler, kültür ve sanat alanlarında toplumun gelişmesine liderlik eden bir üniversite olmaktır.

Üniversite Temel Değerleri

Ankara Hacı Bayram Veli Üniversitesi'nin temel değerleri;

- Araştırma odaklılık,
- Proaktif yaklaşımı benimsemek,
- Toplumsal değişimde öncü olmak,
- Sürdürülebilirliği ilke edinmek,
- Eğitim ve öğretimde yenilikçilik ve mükemmeliyetçilik,
- Öğrenci odaklılık,
- Şeffaflık,
- Yönetmel ve akademik faaliyetlerde özgürlükçü ve katılımcı olmak,
- Mesleki etik değerlerini benimsemek,
- Paydaşlarla iş birliğini önemsemek,
- Temel hak ve özgürlüklere saygılı olmak,
- Her türlü ayrımcılığa karşı duyarlılık,
- Milli ve manevi değerlere bağlılık,
- Ahlaki değerlere bağlılık,
- Doğa, çevre ve kültürel mirasa duyarlılık.

II.2 Akademik Birime İlişkin Bilgiler

Genel Bilgi

Polatlı Fen Edebiyat Fakültesi

polatlifef@hbv.edu.tr

Dekan: Prof. Dr. Nejdet KANDEMİR

Dekan yardımcıları:

Prof. Dr. Fatih YILMAZ (Öğrenci işleri)

Prof. Dr. Güray UYAR (Personel işleri)

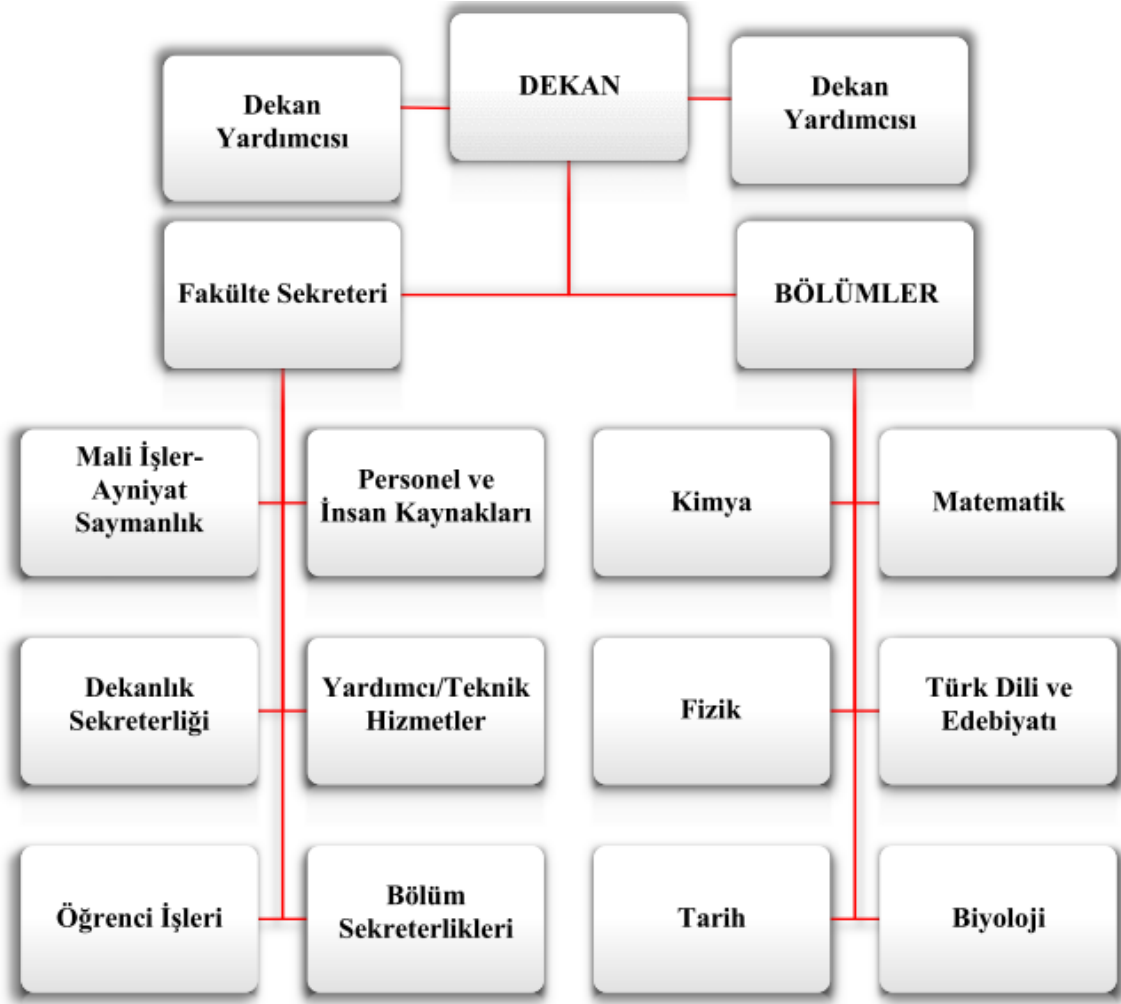
Bölüm Başkanı: Prof. Dr. Mehmet ÇEVİK

Bölüm Başkan Yardımcısı:

Dr. Öğr. Üyesi Ayşe ERGİNER

Öz görev

Bilim, kültür ve sanat alanlarında evrensel düzeyde bilgi üretmek bu bilgiyi geliştirip paylaşan,



sorgulayan, katılımcı, millî değerlerine bağlı, etik ilkelere saygılı, yeniliğe ve değişime açık, evrensel düşünebilen ve toplumun gelişmesini odağına alan bireyler yetiştirmektedir.

Organizyon Şeması

Fakülteadaki Programlar ve Verilen Dereceler

Polath Fen Edebiyat Fakültesi	Bölüm	Lisans	Lisansüstü	
			Yüksek Lisans (TZL)	Doktora
	Biyoloji	Var	Var	Var
	Fizik	Var	Var	Yok
	Kimya	Var	Var	Var
	Matematik	Var	Var	Var

	Tarih	Var	Yok	Yok
	Türk Dili ve Edebiyatı	Var	Yok	Yok

Yöneticilere İlişkin Bilgiler



Dekan Prof . Dr. Nejdet KANDEMİR



Dekan Yrd. Prof. Dr. Güray UYAR



Dekan Yrd. Prof. Dr. Fatih YILMAZ

Akademik Destek Veren Bölümlere İlişkin Bilgiler

Fakülteye bağlı birimlerden Türk Dili ve Edebiyatı ile Tarih Bölümü merkez teşkilata bağlı olan bölümlerdir. Biyoloji, Fizik, Kimya ve Matematik bölümleri fen bilimleri kapsamına girdiğinden merkez teşkilatta bir karşılıkları yoktur.

Bu kapsamda Türk dili ve Edebiyatı bölümümüz Çağdaş Türk Lehçeleri bölümü, Türk Dili ve Edebiyatı bölümü ile Tarih kurumundan destek almaktadır.

II.3 Yarı Zamanlı ve Ek Görevli Öğretim Elemanlarının İzlenmesi

Akademik birimlerde görevlendirilen yarı zamanlı ve ek görevli öğretim elemanlarının izlenmesi ve değerlendirilmesi mevcut yönetmeliklerle yapılmaktadır. Öğretim Üyeliğine Yükseltme ve Atanma Yönetmeliği, Öğretim Üyesi Dışındaki Öğretim Elemanı Kadrolarına Yapılacak Atamalarda Uygulanacak Merkezi Sınav ile Giriş Sınavlarına İlişkin Usul ve Esaslar Yönetmeliği, Yurtiçinde ve Dışında Görevlendirmelerde Uyulacak Esaslar Yönetmeliği referans yönetmeliklerdir. Akademik birimlerde görevlendirilecek öğretim elemanlarının değerlendirilmesi ve izlenmesi birim yöneticileri tarafından yapılmaktadır. Referans alınan yönetmeliklere aşağıdaki bağlantıdan ulaşılabilir.

<https://hacibayram.edu.tr/personel/yonetmelik-ve-yonergeler>

Tablo II-1 Organizasyon Şeması

Bölüm Yönetimi;

Bölüm Başkanı: Prof. Dr. Mehmet ÇEVİK

Bölüm Başkan Yardımcısı: Dr. Öğretim Üyesi Ayşe ERGİNER

Bölüm Sekreteri: Nurcan DOĞAN

Bilim Dalı Başkanlıkları;

Türk Halk Edebiyatı Bilim Dalı: Prof. Dr. Mehmet ÇEVİK

Yeni Türk Edebiyatı Bilim Dalı: Dr. Öğr. Üyesi Ayşe ERGİNER

Eski Türk Edebiyatı Bilim Dalı: Dr. Öğr. Üyesi Abvuzer KALYON

Yeni Türk Dili Bilim Dalı: Prof. Dr. Mehmet ÇEVİK

Eski Türk Dili Bilim Dalı: Prof. Dr. Mehmet ÇEVİK

TÜRK HALK EDEBİYATI

Prof. Dr. Mehmet ÇEVİK

Doç. Dr. Çiğdem AKYÜZ ÖZTOKMAK

Arş. Gör. Hasan YALÇIN

YENİ TÜRK EDEBİYATI

Doç. Dr. Özgür İLDEŞ

Dr. Öğr. Üyesi Ayşe ERGİNER

Araş. Gör. Dr. Zeynep Gözde YILMAZ

ESKİ TÜRK EDEBİYATI

Doç. Dr. Filiz KALYON

Dr. Öğr. Üyesi Abvuzer KALYON

YENİ TÜRK DİLİ

-

ESKİ TÜRK DİLİ

-